

vodotesni premaz tip Coltogum WATER STOP, tip SIKAFLEX PRD-3 ali enakovreden ali trajnoelastični kit, po zunanjem obodu, pred stikovanjem plošč. Po stikovanju plošč zagladiti stik po celotnem obodu.

trajnoelastični kit tip SIKAFLEX PRD-3 ali enakovreden po zunanjem obodu pred stikovanjem plošč in med steno jaška in razbremenilno ploščo. Stike zagladiti po celotnem obodu.

dilatacija 15 mm - stropor

LTŽ pokrov

AB venec jaška iz betona C25/30, izvesti skladno z EN124

PREREZ 1-1

AB razbremenilna plošča iz betona C25/30

dilatacija 15 mm trajnoelastični kit tip SIKAFLEX PRD-3 ali enakovreden dilatacija 15 mm - stropor

poliesterski jašek

poliesterska stopnica

poliesterska kineta

podlitje C12/15

peta C12/15 premer Pete mora biti za 1,0 m večji od premera jaška

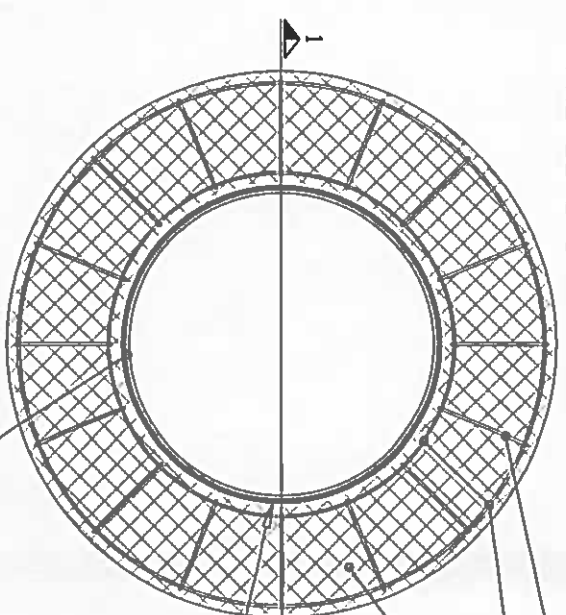
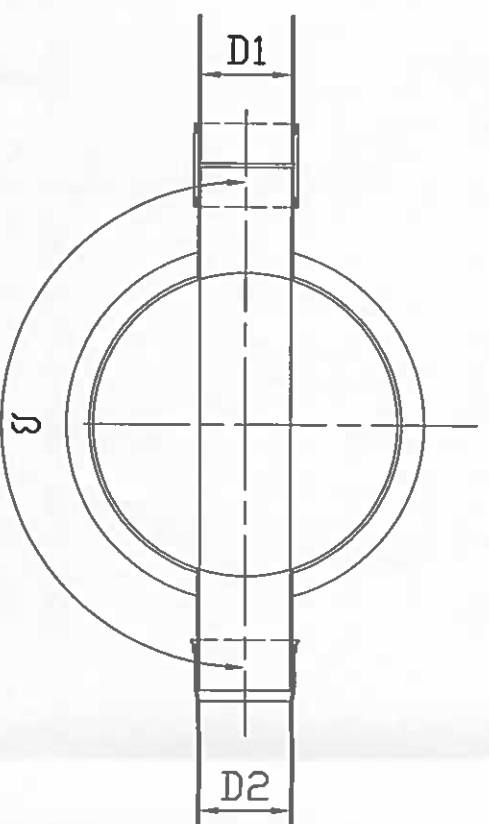
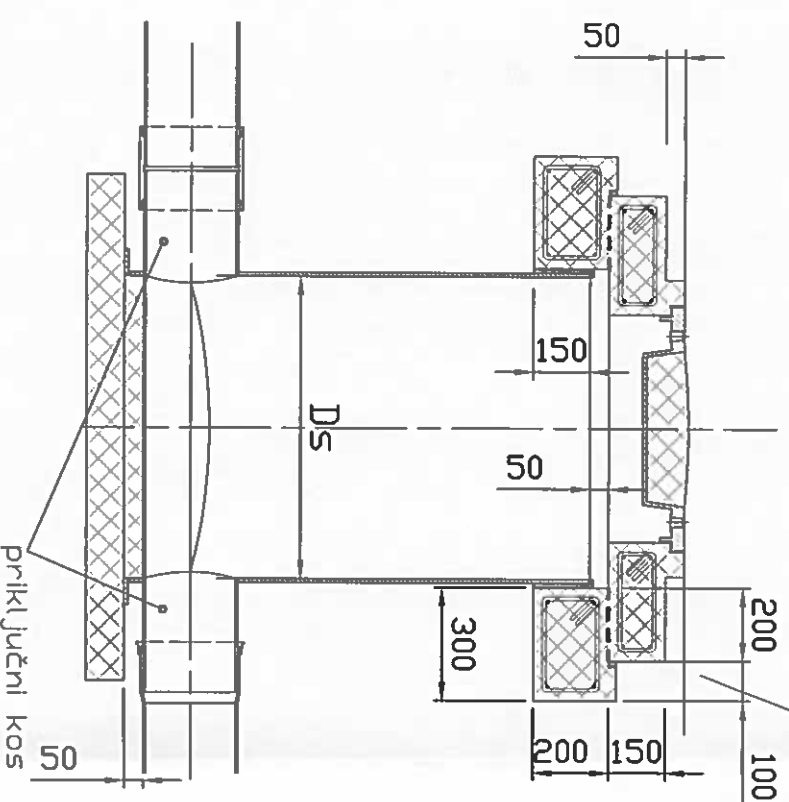
PREREZ 2-2

stremena $\phi 6$

armaturne palice $4\phi 6$

AB razbremenilna plošča iz betona C25/30

dilatacija 15 mm med steno jaška in razbremenilno ploščo; trajnoelastični kit tip SIKAFLEX PRD-3 ali enakovreden



poliesterski jašek

Standardni poliesterski jašek

M 1:20

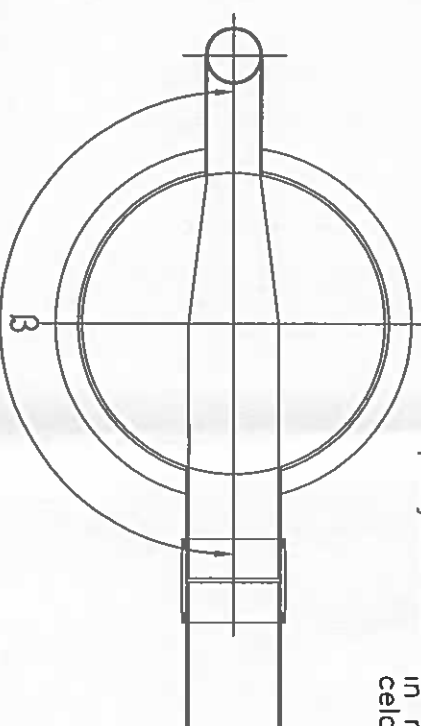
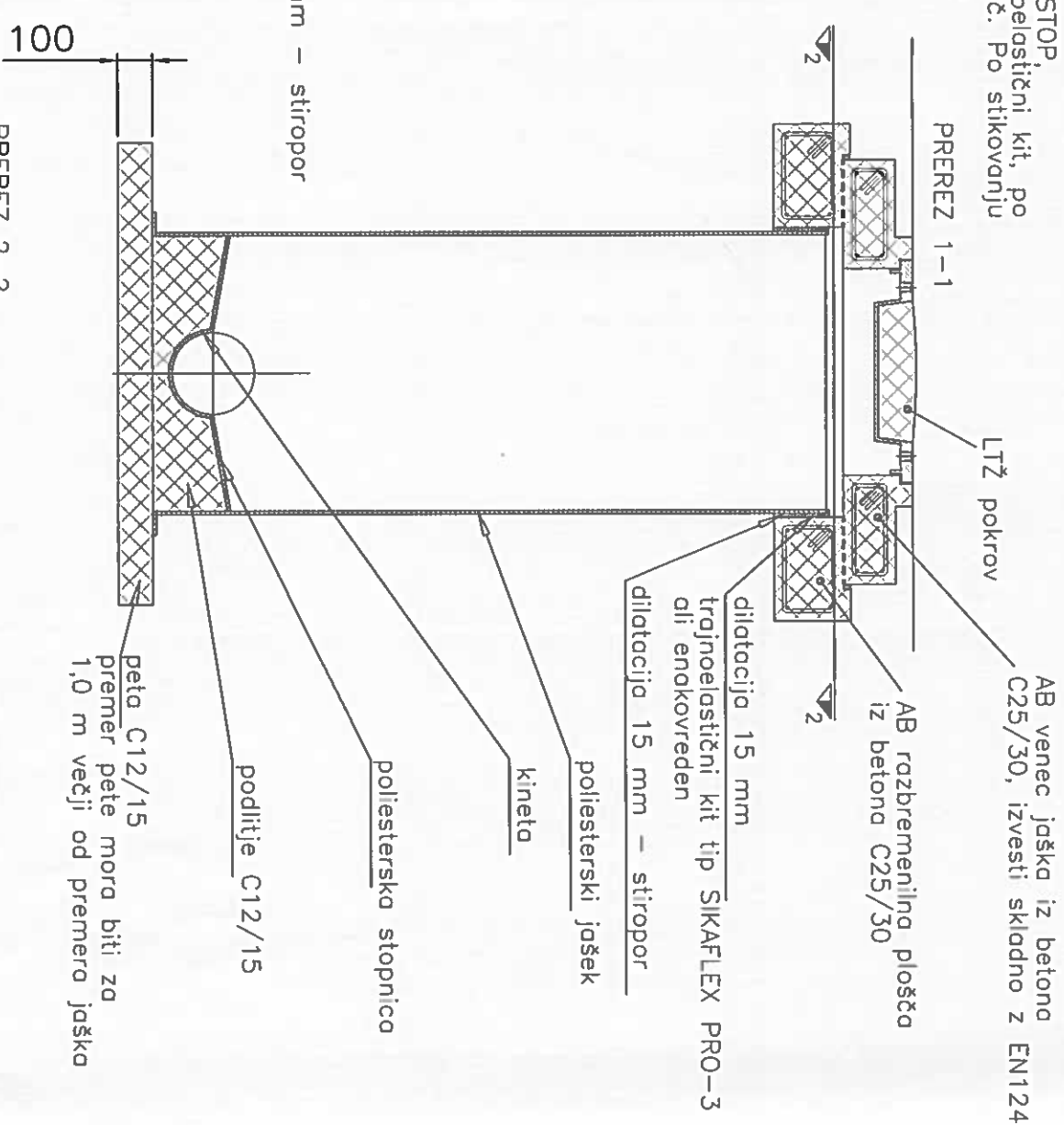
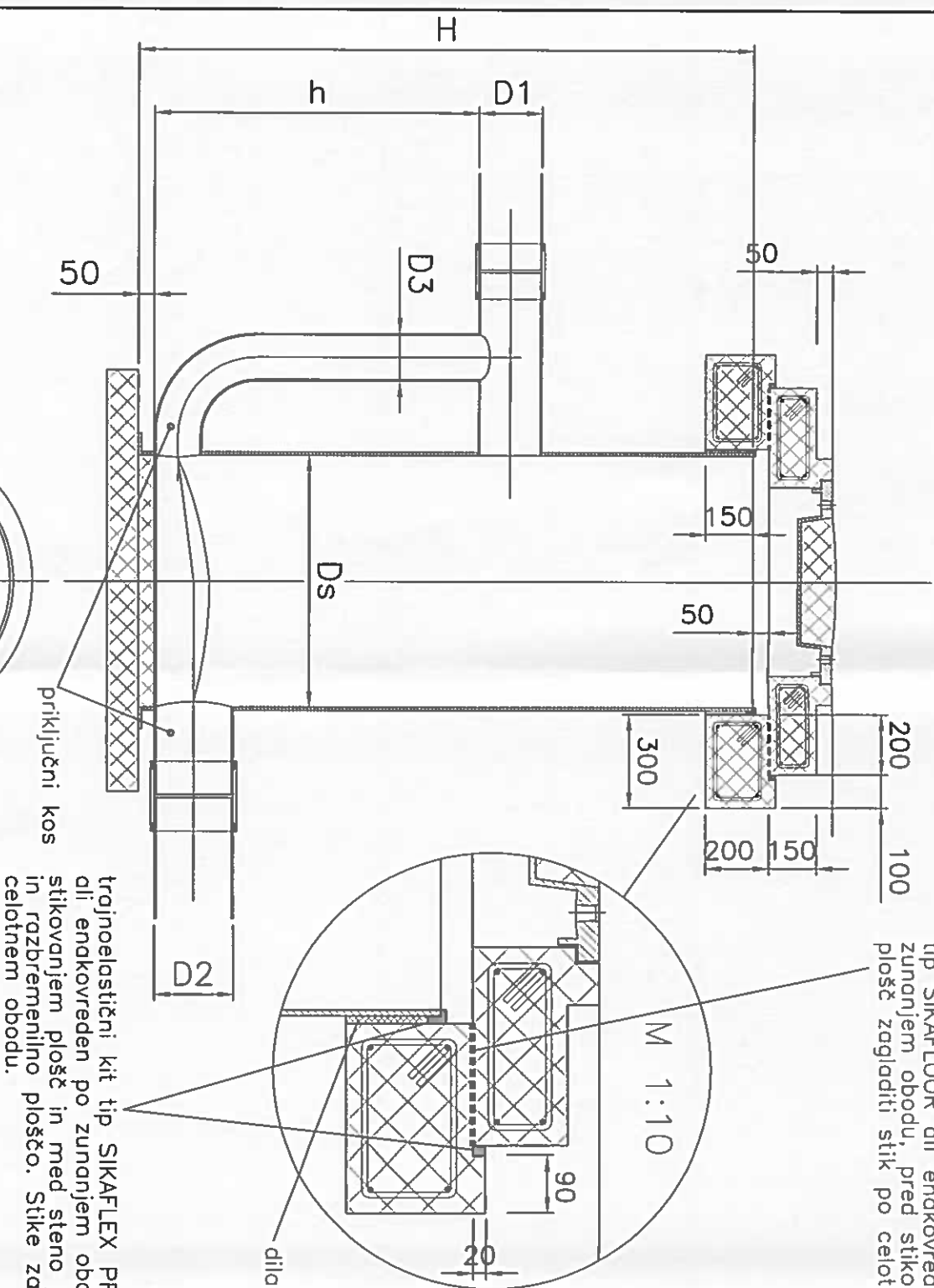
Lastnosti

- nizka teža močno olajšuje montažo
- homogena struktura stene jaška
- visoka obstojnost proti obrabi
- majhno inkrustiranje in usedanje blata
- neobčutljivost na mraz in zvišane temperature
- velika statična nosilnost
- izredno dobra kemijska obstojnost
- velika trpežnost in dolga življenjska doba

Tehnični podatki

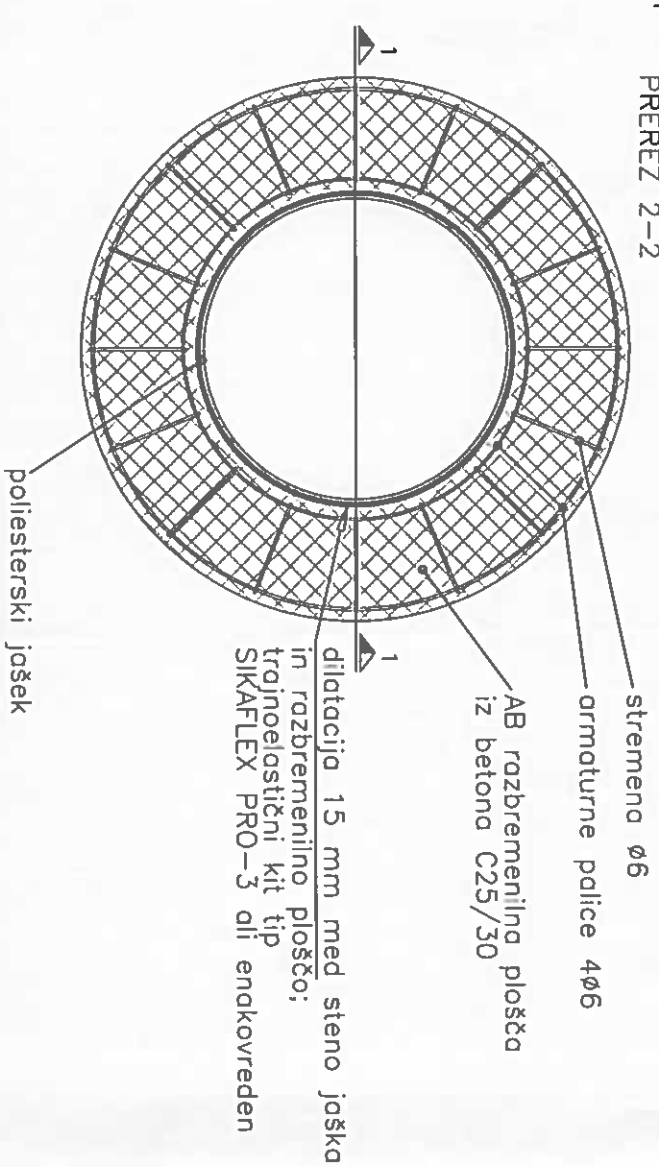
- premeri jaškov Ds: 400, 600, 800, 1000, 1100 mm in več
- višina jaška do 5 m
- premeri kanalskih ceví D1, D2, D3: 100, 125, 150, 200, 250, 300, 400 in 500 mm
- kot med kanalskimi cevimi B po želji kupca
- material kanalskih ceví: PVC, poliestar, PE, duktilna žitna (NL)
- pokrov jaška je potrebno izvesti skladno z EN 124
- izenačevalni obroč C 25/30, izvesti po potrebi
- razbremenilna plošča C 25/30 prenaša prometno obtežbo na zasipni material (zasipni material ne sme vsebovati velikih, težkih delov, ki bi lahko poškodovali jašek pri njegovem zasipavanju)
- jašek, kineta in stopnica so izdelani iz armiranega poliestra
- podlitje C12/15 je potrebno izvesti pred montažo, tako da jašek obrnemo
- peta C12/15 naj bo 1 m večja od premera jaška

vodotesni premaz tip Coltogum WATER STOP
tip SIKAFLOOR ali enakovreden ali trajnoelastični kit, po
zunanjem obodu, pred stikovanjem plošč. Po stikovanju
plošč zagladiti stik po celotnem obodu.



Osnovni tehnični podatki:

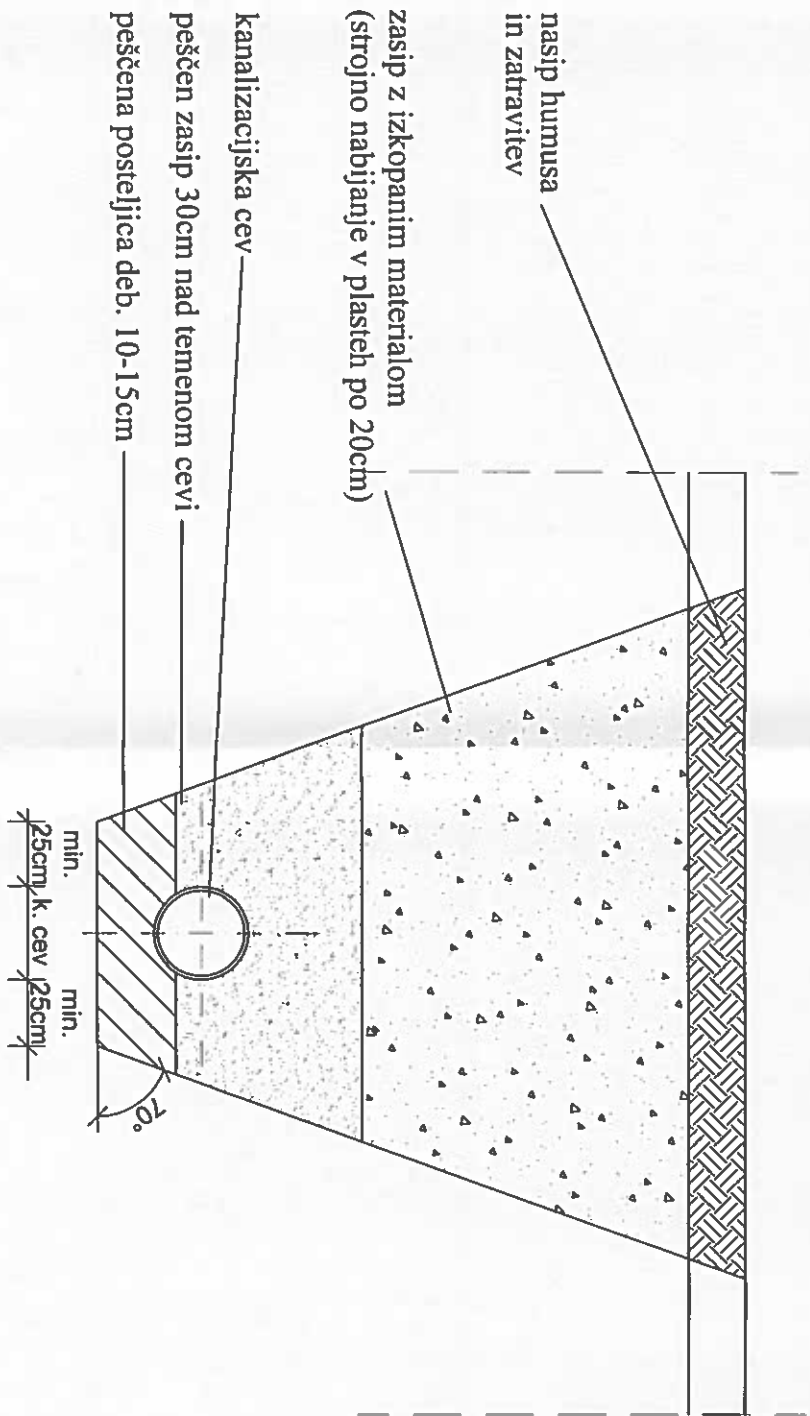
- premeri jaškov Ds: 800, 1000, 1100 mm in več,
- višine jaškov do 5 m,
- premeri kanalskih cevi D1, D2, D3: 100, 125, 150, 200, 250, 300, 400 in 500 mm,
- koti med kanalskimi cevmi β po želji kupca,
- materijal kanalskih cevi: PVC, poliester, PE-CP, duktilna litina,
- pokrov jaška izvesti skladno z EN 124,
- izenačevalni obroč C25/30, izvesti po potrebi,
- razbremenilna plošča C25/30, prenaša prometno obtežbo na zasipni material,
- jašek, kineta in stopnica so izdelane iz armiranega poliestra,
- podlitje C12/15, izvesti pred montažo, tako da jašek obrnemo,
- peta C12/15, naj bo za 1 m večja od premera jaška.



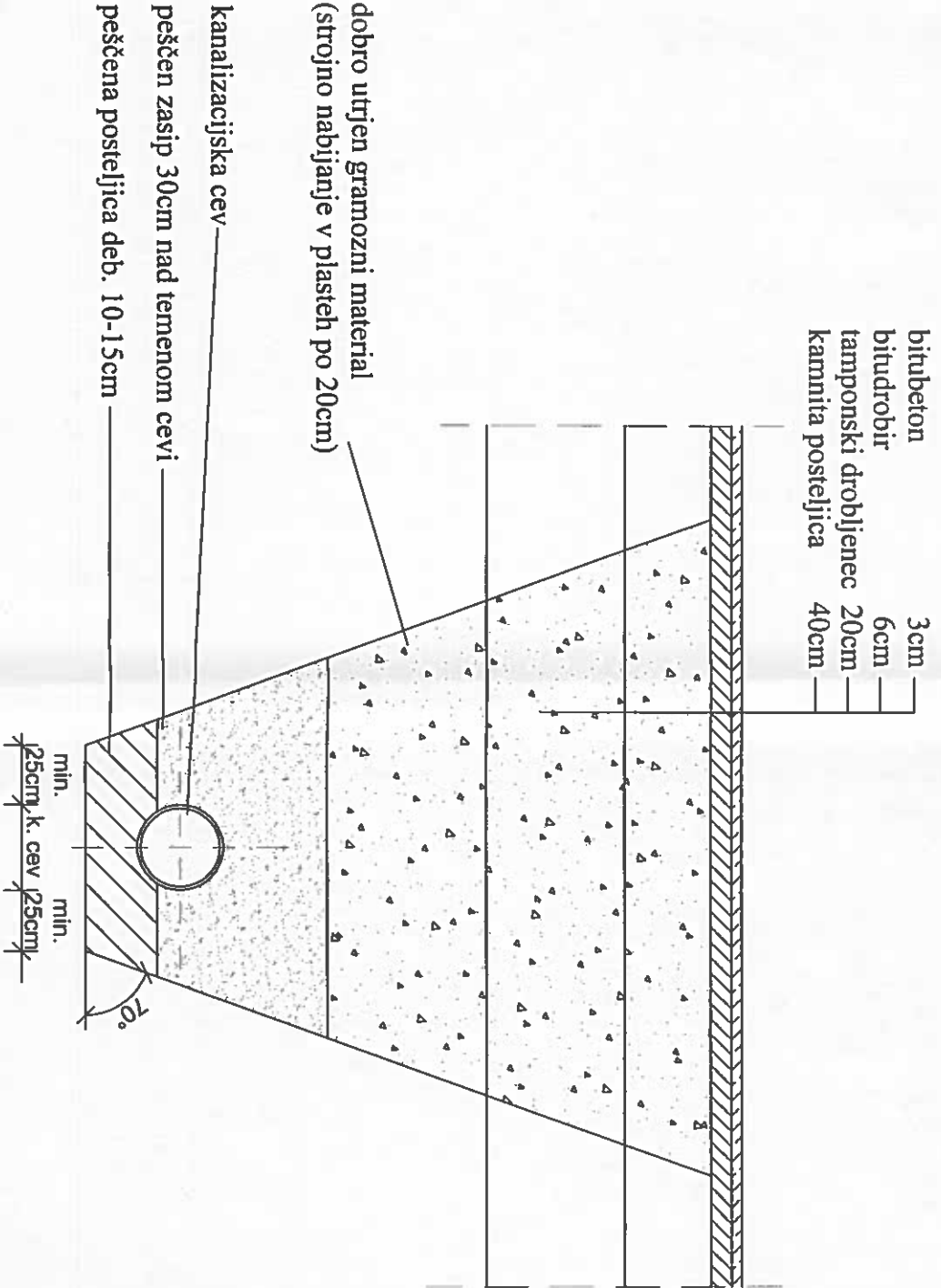
Kaskadni poliesterski jašek

M 1:20

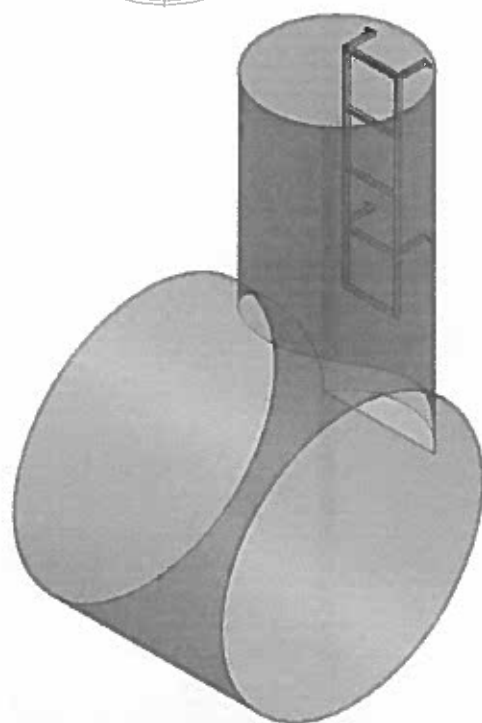
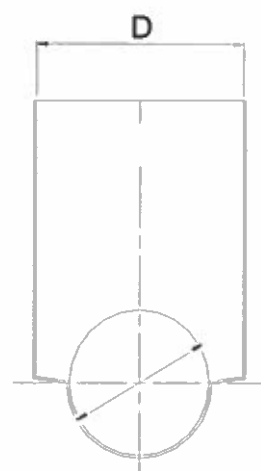
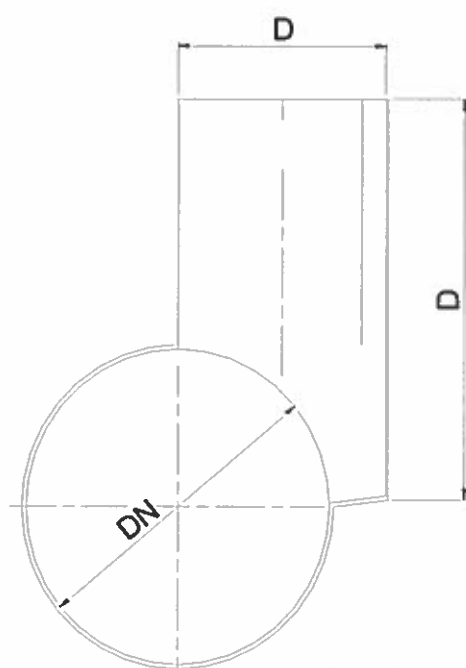
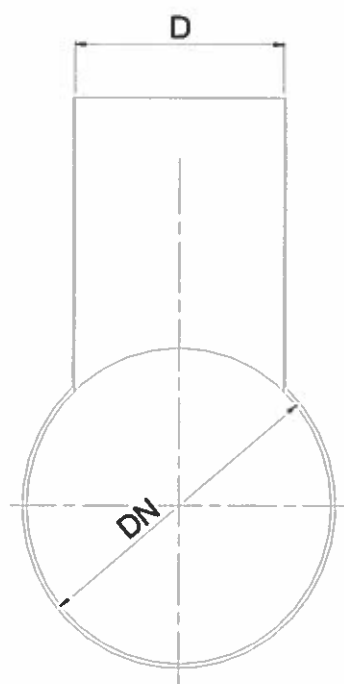
POLAGANJE POD TERENOM



POLAGANJE POD CESTO



POLAGANJE KANALIZACIJSKE CEVI
M 1:20



SEDLASTI JAŠEK

TEHNIČNI PODATKI

Premjer jaška iz armiranega poliestra D:	400, 600, 800, 1000, 1100 mm in več
Višine jaška H:	do 8 m
Premjer kanalskih cevi DN:	300 do 2400 mm
Material kanalskih cevi:	PVC, GRP, PE, NL, Beton

Opomba: slika je informativna in si pridržujemo pravico do sprememb!

DETALJ ZATIČA VODOTESNEGA POKROVA

Posebni kanalizacijski pokrovi

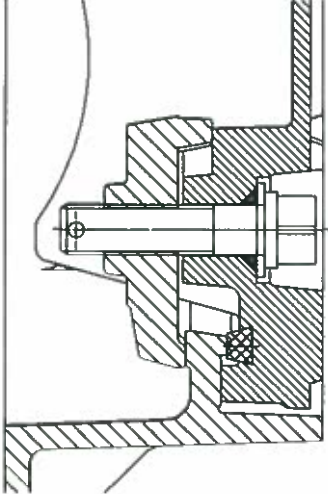
Protipovratno varni ter vodotesni za površinsko vodo

- V posebnih lokalnih okoliščinah, ki so občasne ali po nesreči kot npr. visoke vode, so potrebni posebni pokrovi, ki so vodotesni ter proti vzgonsko varni.

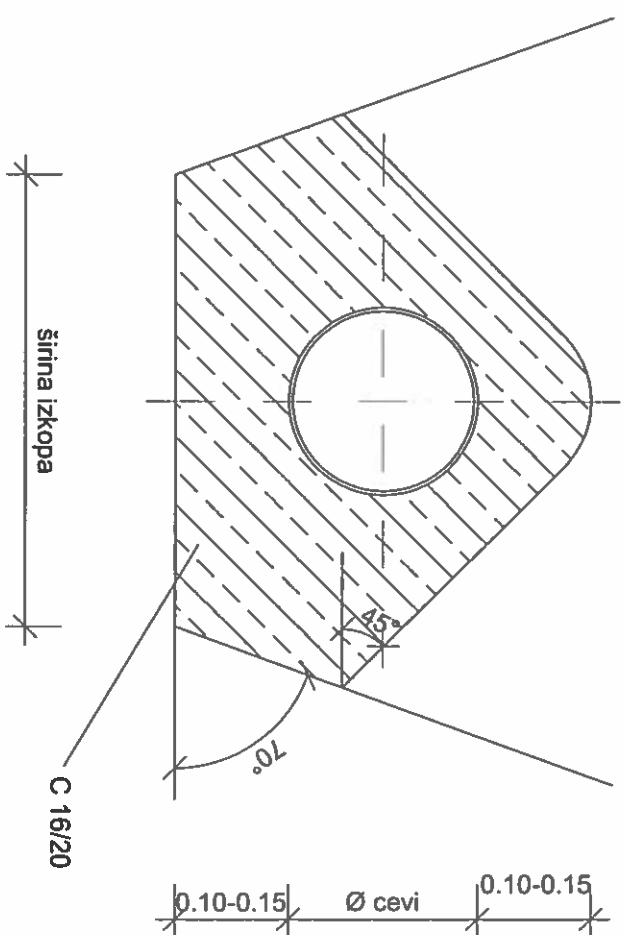
Prednosti

 - brezvijačno aretiranje
 - ni omejitvev svetle odprtine
 - en kanalizacijski pokrov za oba področja vgradiš

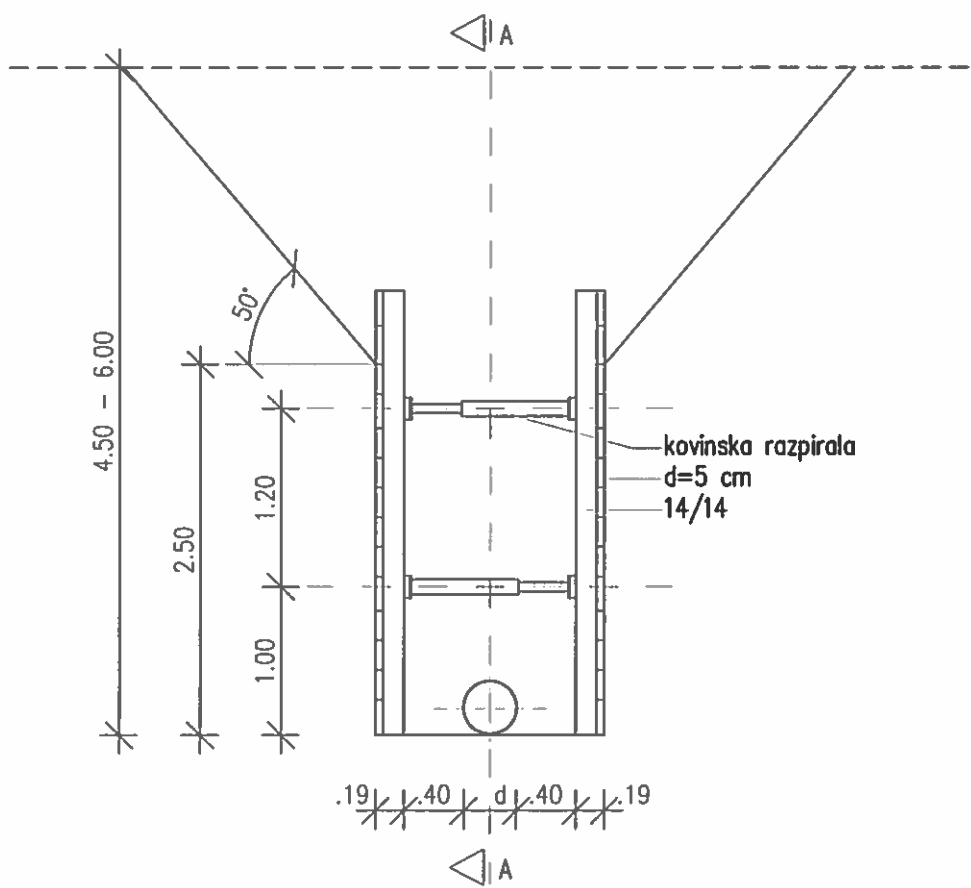
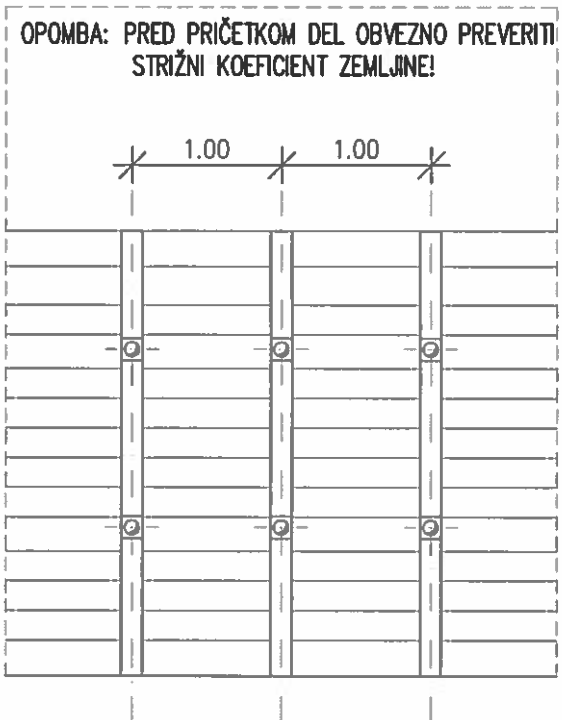
Detalj zatiča



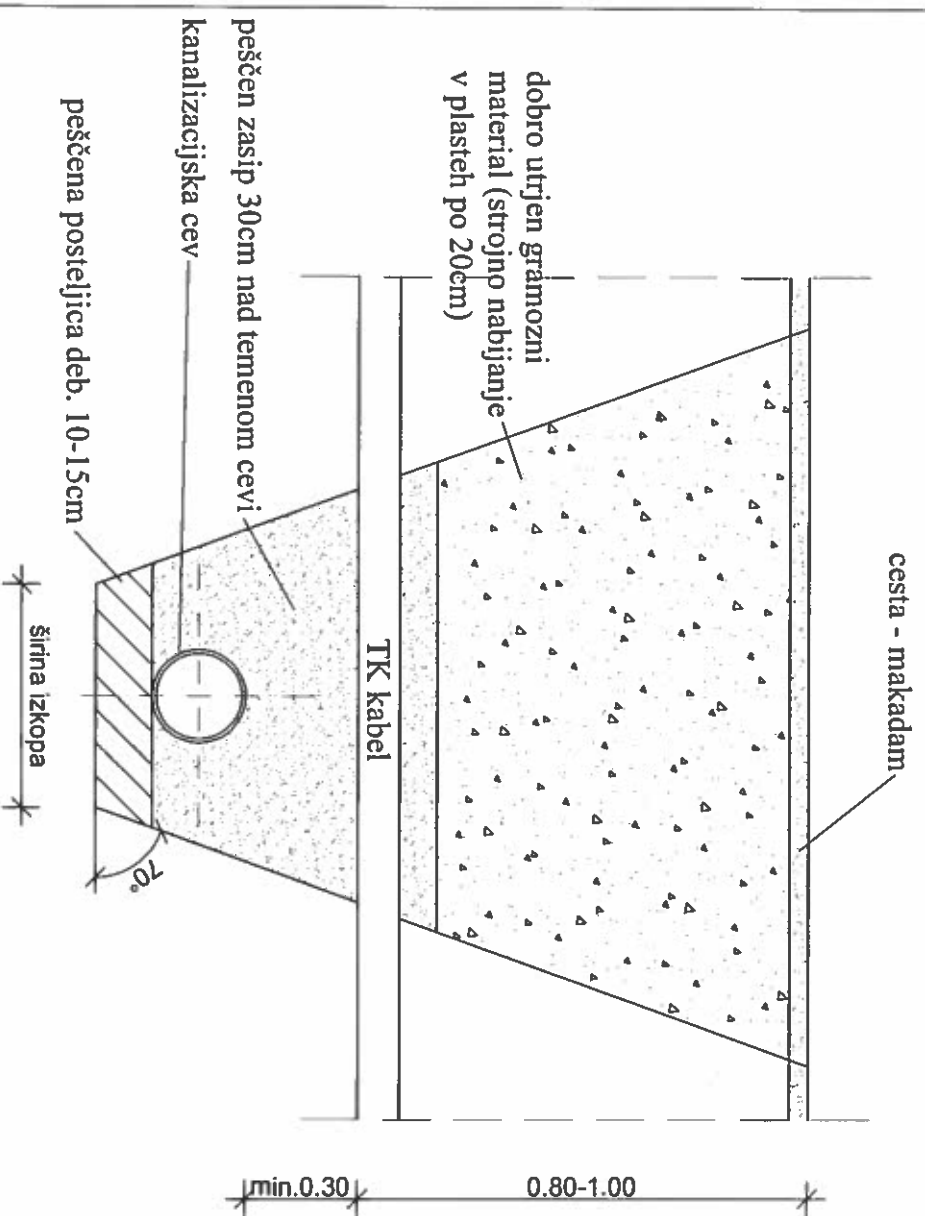
Kanalizacijski pokrov je zaprt s posebnim zatičem. Lociran je pod naležno površino okvirja. Tesnilo pokrov stisne navzdol. Tesnilo tako posledično stisnjeno s tem pa površina pokrova vodotesna. Zaradi načina zaklepa se svetla odprtina ne zmanjšuje ter tako omogoča neomejen vstop v jašek.



DETALJ OBBETONIRANJA CEVI
-jarek s stranicami v naklonu M 1:10

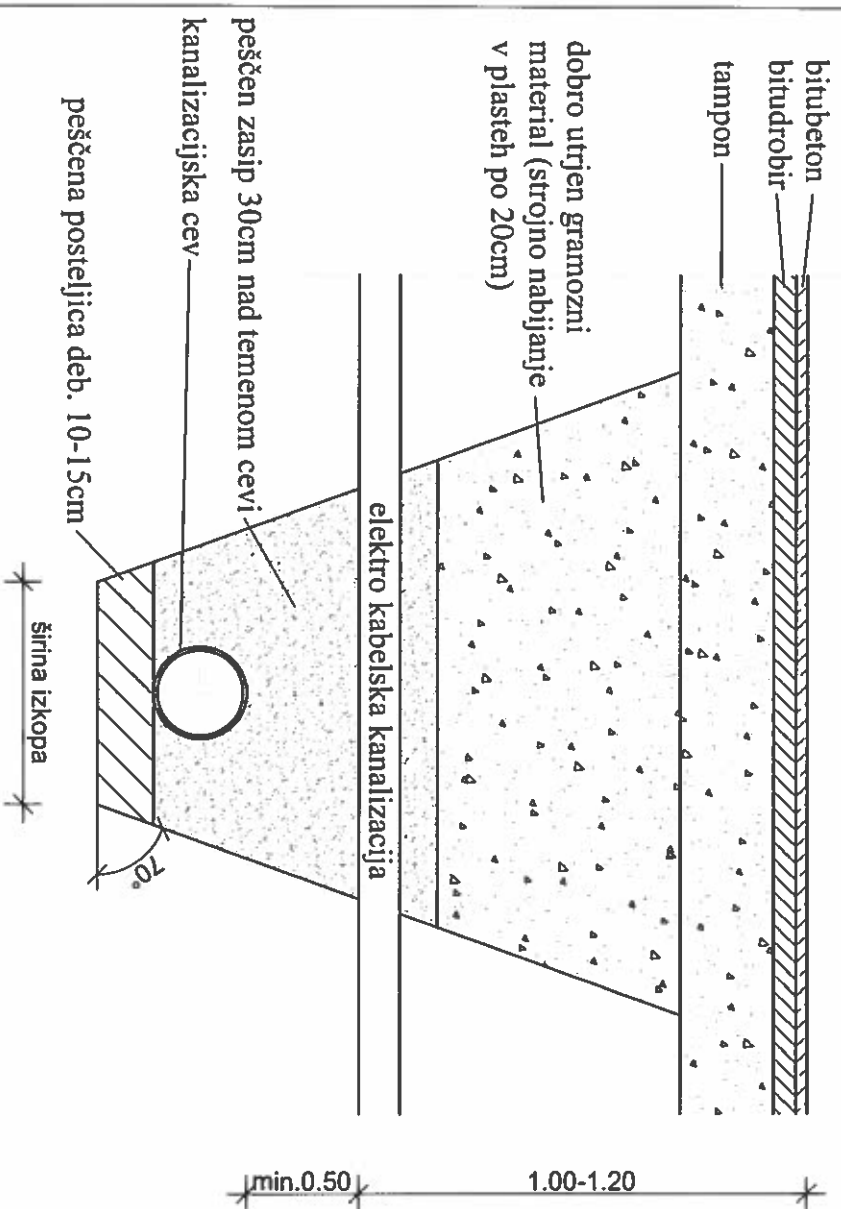


DETALJ RAZPIRANJA KANALA
GLOBINE DO 6.00m M 1:50



KRIŽANJE KANALIZACIJE S TK KABLOM

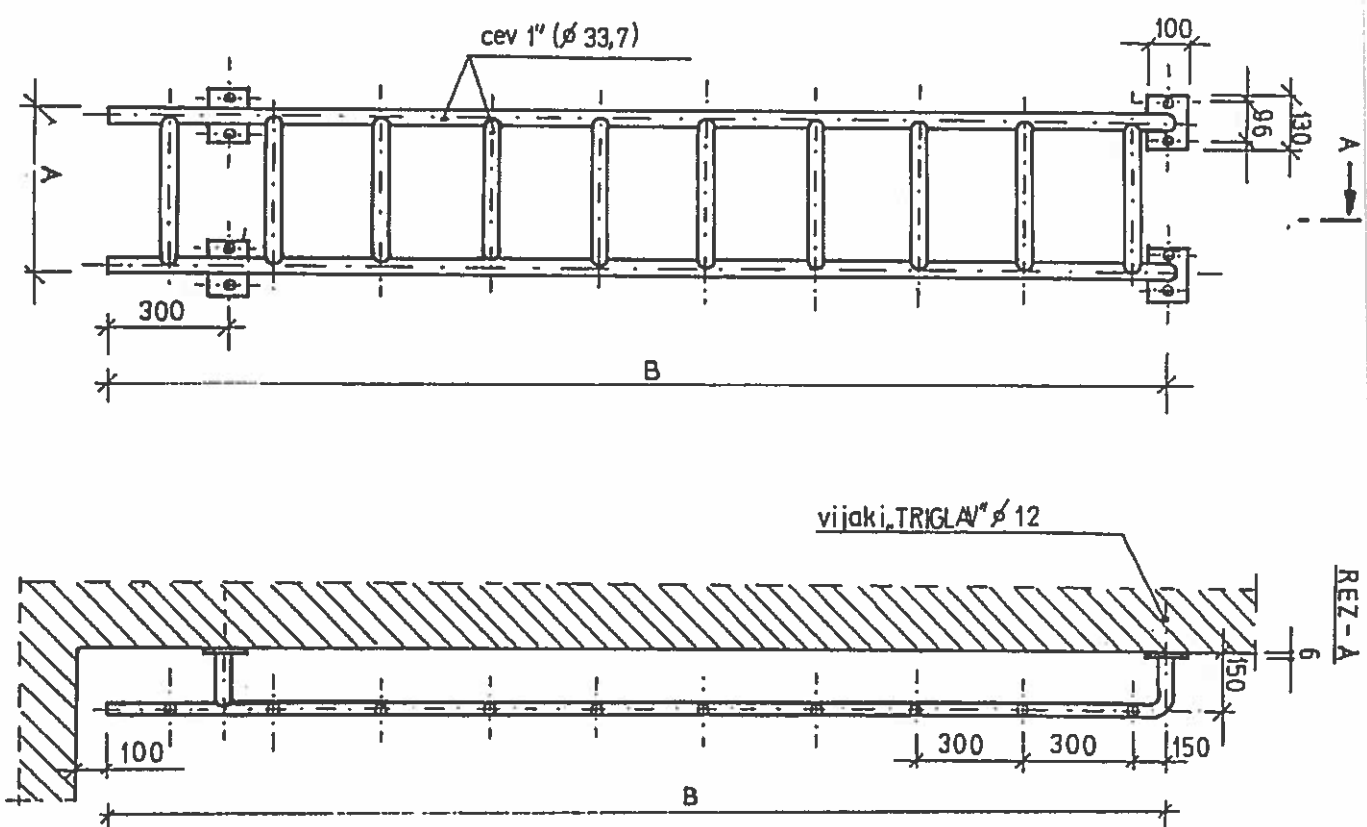
M 1:20



KRIŽANJE KANALIZACIJE Z ELEKTRO KABELSKO KANALIZACIJO

M 1:20

VSTOPNA LESTEV



OPOMBA: po varjenju vroče cinkati!

MERE	
A (v mm)	350
B (v mm)	

Datum: 10

Izdela: Stran: